

私らしい巢まいと暮らし

# トリノス

to - reno - su



[Vol. 35] 2019年 秋・冬号



暮らしの豆知識 趣味を活かす家づくり

巣づくりの現場から 第10回 -室内窓-

暮らしを、つなぐ。

# Anest one

## トリノスとは…

名古屋でリノベーションを手掛ける株式会社アネストーンが

年に2回、春と秋に発行している情報誌です。

アネストーン (Anestone) の名前の由来でもある「nest」は

日本語で「鳥の巣」、同時に「心地良い空間」という意味も持っています。

また「トリノス」の「リノ」はリノベーションの「リノ」。

「トリノス」では、「リノベーション」で手に入れた「心地良い空間」とともに

nest= 巣まいと、暮らしの情報をご紹介していきたいと思えます。

是非お手にとって、じっくりとご覧下さい。



## 目次

[特集①] 暮らしの豆知識	
趣味を活かす家づくり	02
[特集②] 巣づくりの現場から	
第10回 - 室内窓 -	07
私らしい「巣まい」のかたち	
・periä(名古屋市緑区戸建K様邸)	11
・meosdaelo(長久手市マンションK様邸)	15
・HEY(名古屋市中区マンションK様邸)	17
コトリノハウス 新築モデルハウス	19
家づくりの進め方	20
「巣まいと暮らしの店 トリノス」	21



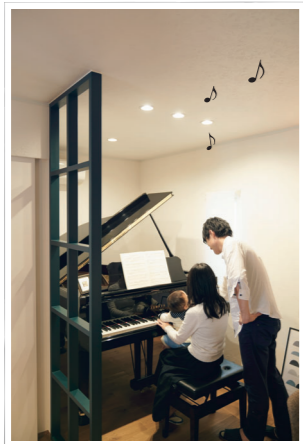
暮らしの豆知識

## 趣味を活かす家づくり

自分らしい暮らしがしたい、そのカタチは色々。  
今回はリノベーションに趣味を詰め込んだ事例をご紹介します。



「趣味を愉しむスペースがあったらな。」その夢、リノベーションで叶えられます。今回は、どんな趣味をどう活かしているのか、家づくりのアイデアをご紹介します。次に素敵な空間をつくるのは、あなたの番です。



Largo



Pile



Penkki

アネストワンが手掛けた事例を基に、我が家だけの空間に想いを馳せてみましょう

趣味の空間を作るには

- ・空間：どこにどれくらいの広さが必要？
- ・見せ方：魅せる or 片付ける？



mellow



igloo

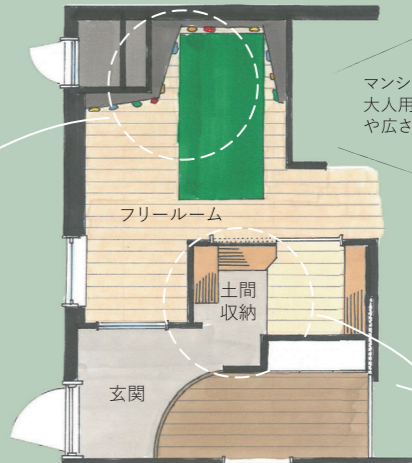


CARVE



montagne

## ボルダリング



マンションの最上階を活かした高さ。大人用のトレーニングに思うと高さや広さが必要になりますね。

玄関から続く土間はアウトドア用品を収納。





アウトドア

BASE CAMP

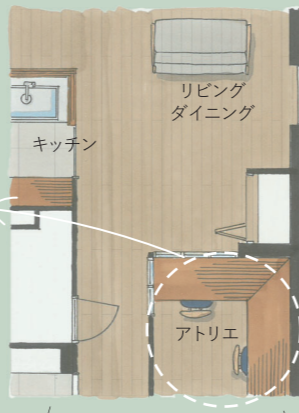
玄関に広い土間収納。テントのメンテナンスや機材の収納もできて◎。次はどこに行こうかと、夢も膨らみます。



Reunir

元気にリビングで遊ぶ子供たちの様子を見守ります。

洋裁



リビングダイニングが見える場所に、アトリエを配置。



Minette

お酒

ダイニングの一角にお酒やグラスの棚を配置。夫婦二人で話をしながらグラスを傾ける、優しい時間。



自転車

玄関脇にあった和室をトレーニングルームに。自転車の出し入れもしやすいように玄関扉も引戸に替えました。



写真

廊下のカーブで写真の展覧会家族のお気に入りの飾って。

MERRY

リビングの一部をDJブースに。遊びに来た友達とも一緒に音楽を楽しむことができます。

音楽



RENTO

読書

ご両親や子供たちの本まで、様々な本が並んでいます。家族専用の図書室。



liber

好きなモノやコトに囲まれた豊かな暮らし

今までは決まった場所がなく片付けていたり、魅せる場所がなくてただ置かれていたりしたモノ。

決まった場所ができて、魅せながら収納ができるようになると、眺めるだけでも心が躍ります。

趣味を我が家に取り入れて、更に愛着のある空間づくりをしてみませんか。

## 巣づくりの現場から



アネストワンの空間でもよく提案される室内窓。その存在感は空間の雰囲気をつくり出すだけでなく、機能性にすぐれており、様々な用途があります。実際にアネストワンが手掛けた事例をもとに見ていきましょう。そこにはオシャレで使いやすく、素材にこだわった素敵なデザインの室内窓がたくさんありますよ。

### 1 室内窓とは？



室内の間仕壁に付ける窓のことです。間仕切壁だと部屋の中が暗くなり、圧迫感がでてしまうところ光を届けて、外からの空気を直接取り入れられない場合に風を入れたりして、部屋とのつながりもつくり出してくれます。また、窓のカタチも様々で、装飾的な要素も多く含まれています。

### 2 機能と用途

機能や用途を4つに分類してみました。室内窓の良い所はいくつもの用途を兼ねてくれるところ。それぞれどんなポイントがあるのかを見ながら、適材適所を発見してみましょう。

#### 通風

窓一つで空間の風の流れが変わります。大きさ、取り付けの高さや窓の種類によっても風の流れ方が違うので、吟味しましょう。



洗面所からリビングに心地よい風が吹いてくれます。「風の流れる家」がご希望でした。

#### 断熱



サッシが二重になっているので、冬は室内の熱を逃がしにくく、夏は外からの熱が入りにくくなります。窓と造作家具、建具との統一感がありますね。オーダーなので自由度も高く、好きなデザインにできるのも嬉しい。



#### 採光



リビングから玄関へ光を届ける。高いところを選べば、優しく光が落ちてきます。

#### 間仕切り

見せる、隠すを上手に使って。同じ空間にいることを感じることができます。



家族の様子を見たい時は開けて、来客の時は閉めて。シチュエーションによって使い分けことができます。

### 3 室内窓のある暮らし

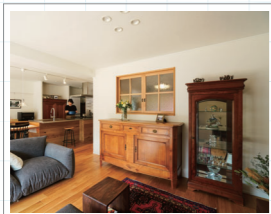


リビング横に家族が自由に使える書斎を配置。ガラスの室内まで、家族の存在を感じながらそれぞれの時間を愉しむことができます。



欄間部分のアクセントとして、ゆらぎ感のある輸入ガラスを採用しました。

リビング側からみた室内窓は、家具との調和も◎。



家の中心は採光が取れず、暗くなってしまうがち。部屋を窓でつなぐことで、明るさと開放感を確保しました。



建具と室内窓の組み合わせ。統一感があり、スッキリとした印象になります。

### 4 素材とデザイン

素材やデザイン、ガラスまで、組み合わせは色々。その場所や雰囲気から自由に選んでください。

インダストリアルな雰囲気になる  
アイアン塗装



桧×アイアン塗装

細いアイアン格子がさりげないアクセント



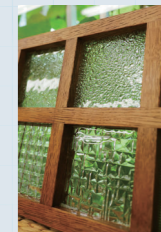
木×アイアン

ガラスの種類も  
塗装の色も選べる楽しさ



型ガラス×色

ガラスの種類  
いろいろ



型ガラスにすると表情が豊かになります。輸入ガラスや昔からあるちょっと懐かしい柄など、お好みのガラスを探してみましょう♪



## 私らしい「巢まい」のかたち

アネストワンで手掛けた、それぞれの「巢まい」をご紹介します

A

## peria

名古屋市緑区戸建K様邸

奥様のご実家である二世帯住宅を受け継いだK様ご家族。2階のリビングをメインに、元々あったロフトの撤去や独立キッチンを開クンにするこトで、天井が高く開放的な約25畳のLDKへと間取りを変更。勉強スペースや、お仕事用のワークスペースを設けて、家族それぞれがひとつの空間で過ごしやすい工夫を凝らしています。また、お気に入りの照明器具やグレーの塗装壁など、インテリアも雰囲気のある要素がたくさんあり、漆喰壁やオーク床などの素材と共にK様らしい素敵な空間になりました。



B



C

### K様ご家族の紹介

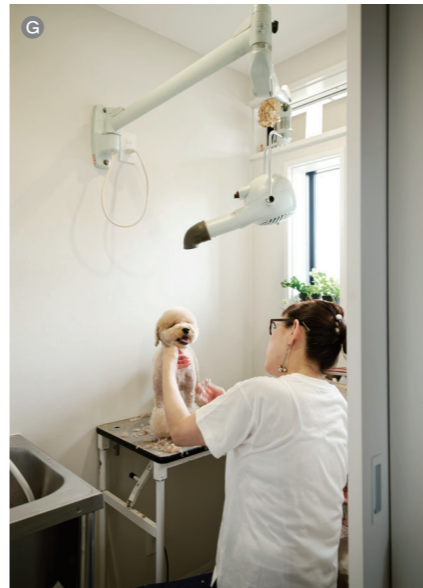


二世帯住宅の2階にお住まいなのが、洋服が好きだというご夫婦と、元気いっぱいな男の子と、お人形遊びが好きな女の子の兄妹。そして奥様のお父様、自宅でトリマーのお仕事をされているお母様。さらに愛犬のくるみの、6人と1匹のご家族。

1階には奥様のおじい様、おばあ様がお住まいです。

奥様の愛着のあるご実家の2階部分をリノベーションしました。

A:ロフトを撤去し天井が高くなったダイニングスペース。梁の木の色が空間を引き締めています。B:2人で立つてもゆとりのある広いキッチン。構造上必要な柱も取り込んだデザインになっています。C:「カフェにいるようなゆったりできる空間」が理想だったリビング。遊びに来たご友人にも大好評だそうです。



G: お母様の仕事場のトリマー室も2階の洗面室に併設。H: お子様用の勉強スペース。キッチンの隣にあるので分からない問題もすぐに聞ける距離感です。I: キッチン収納棚。収納する物をプランニング中に決めたことにより、K様仕様の使い勝手の良い棚ができました。J: 家族が集まって団らんでできるリビング中心の家づくり。床暖房や漆喰の壁など快適に過ごせる環境も整えました。



Before



キッチンが独立していたので、家事をしている時に家族が何をしているのか目を配れないことにお悩みでした。全く使っていないというロフトは撤去したかったそうです。



D: バントリーの出入り口をアーチ状の枠にしてやわらかい雰囲気。家族の気配を感じられるオープンなキッチンとなりました。E: 2階へ上がった先に広がる無垢のヘリンボーン貼のフローリング。リビングへつながるドアは透明で、早く「ただいま」を言いたくなりそうです。F: ガラスを使った腰壁で区切ったワークスペース。仕事に集中しつつも、家族とつながれるバランスを考慮しました。



物件データ  
 .....  
 所在地: 名古屋市緑区  
 種別: 戸建  
 施工面積: 116.77㎡(2F)  
 建築年: 1995年  
 施工期間: 3ヶ月





 meosdaelo

長久手市マンションK様邸



発展を続ける人気のエリア、長久手市でのマンションリノベーションです。元々4LDKだった間取りを、ライフスタイルに合わせたシンプルな2LDKへ大きく変更しました。中でもこだわったのは、キッチンから洗面所、ランドリースペースへとひとつながりの家事動線。風も抜けるようになり、キッチンに立っていても心地よさを感じます。キッチンや家具・建具は、アネストワンによるオーダーメイド。奥様のセンスが光るコーディネートで素敵な空間に仕上がりました。

Before



広さと築年数を重視して、豊田市近郊でマンションを探されていました。希望に叶った物件は、ご夫婦で暮らすには部屋数が多くLDKが狭い間取りでした。

物件データ

所在地：長久手市  
 種別：マンション  
 専有面積：85.04㎡  
 建築年：2008年  
 施工期間：2.5ヶ月

K様ご家族の紹介

物腰が柔らかいご主人と、韓国語を勉強されている奥様、チワワのコミギの二人+1匹暮らし。平日はお互いお仕事で忙しいようですが、休日はお家で愛犬と一緒にのんびりと過ごしているそうです。



C:念願の段差のない広いリビング。奥様こだわりのインテリアで大人の落ち着いた空間になりました。  
 D:キッチンの背面に吊り戸と4段の引き出しを造り、収納も充実。真鍮の取っ手との相性も◎。  
 E:部屋干し派のため、ウォークインクローゼットの天井にバーを取り付けて家事をラクに。



A



B

A:濃い色の無垢フローリングやモールテックスのキッチンで「倉庫をリノベしたカフェ」をイメージ。部屋が区切られていた所を広いLDKにして、日当たりのよい間取りになりました。B:モールテックスの壁がアクセントのリビング。床の一部を磁器質タイルにして愛犬の居場所へ。

ご自身が育ったマンションの1室を受け継いだK様。友人を招く事が多く、愛犬がのびのびと過ごせるようにと、3LDKの間取りを1LDKにフルリノベーションしました。無垢フローリングや、モールテックス天板のアイランドキッチン及びダイニング天井の板張り、洗面やキッチン壁のサブウェイタイル、寝室には室内窓を設けるなど、こだわりが詰まっています。また、キッチンから洗面、クローゼット、リビングへと効率的に家事を行えるように回遊動線をつくりました。お気に入りの古材の家具を置いた、居心地の良い住まいとなっています。



### K様ご家族の紹介

お料理や映画鑑賞、古材・古家具集めが好きなK様。コギーのヘイと一緒に穏やかに暮らしています。現在のライフスタイルに合わせて、今まで住んでいたご実家のリノベーションをすることに。お手持ちの家具と合わせた新しい空間で、インテリアを楽しんでいます。

Before



都心へのアクセスが良い中区にあるK様が育った思い入れのあるご実家。和室など使い切れていない部屋があり、南向きながら光を感じられないことがお悩みでした。

物件データ  
 .....  
 所在地:名古屋市中区  
 種別:マンション  
 専有面積:77.0㎡  
 建築年:1988年  
 施工期間:3ヶ月

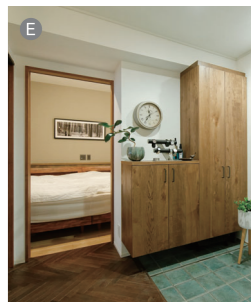


C

C:モールテックスのキッチンは、ブラウンを入れた落ち着いた色にしました。D:まっ白なタイルの洗面台。キッチンのタイルとつながりをもたせています。クローゼットもつながって、スムーズな動線です。E:印象的なヘリンボーンのフローリングでお客様をお出迎えます。



D



E

HEY

名古屋市中区マンションK様邸

アネストーンが提案する

## 新築コンセプトハウス



2019.10 ただいま、工事進行中！

### 小さく豊かな暮らし 「コトリノハウス」

“床面積 28.5坪”の小さな家。

無駄な空間をなくすことで

狭さを感じさせず

家事動線も良い間取りが実現しました。

デザイン・素材・品質・性能・価格

全てに満足できる住宅が誕生します。

詳細はHPにて近日公開！  
www.anestone.com

## 家づくりの進め方

リノベーション

新築

アネストーンではリノベーション、新築をお考えの方に向けて、このような形でサポートしています。イベントなどの詳しい情報はホームページにて随時更新していますので、ぜひ一度ご覧ください。

スタート！  
→  
→  
→

### ちゆこリノ勉強会に参加する



中古物件購入+リノベーションをお考えの方を対象に勉強会を開催しています。リノベーションの基本的なことから、物件探しのコツ、資金計画について、スライドで分かりやすく解説します。  
[事前に日時をご予約の上お越し下さい]

### 相談会へ行く



理想の住まいや暮らしについて一緒に整理しましょう。条件や予算、これからどんな暮らしをしていきたいか、お話を伺います。毎週土曜日に開催していますが、平日でも受付可能ですのでお気軽にご相談下さい。  
[事前に日時をご予約の上お越し下さい]

物件探しから  
スタートする方には  
物件探しサポート

すでに物件が  
決定されている方には  
お住まい訪問

お金のことでお悩みの方には  
土地・建物  
資金計画サポート

工事スタート！  
✂  
🔧

### プランSTART!!



どんな素材を使うか、  
どんな仕様にするか  
打合せを進めていきます。

想い描いたこれからの暮らしを、設計担当者が伺います。楽しく真剣な話し合いを経て、プランのご提案を致します。

### イベントで夢を膨らませる



理想の住まいを手にいれた施主様の暮らしをご覧いただいたり、こだわりの素材に触れて体感していただいたりしながら、私たちと一緒に自分たちらしい家づくりをしていきましょう。  
(※詳しくはホームページや相談会にてご案内しています)

#### 開催内容

- ・ 施工中現場見学会
- ・ ワークショップ
- ・ 施主様宅訪問見学会
- ・ ファイナンシャルプラン相談会

楽まいと暮らしの店

# トリノス to-reno-su



## リノベーション事務所の店舗 兼 ショールーム!

アネストワンのアンテナショップ『楽まいと暮らしの店トリノス』。オーダーメイドからヴィンテージまで、家具・雑貨を中心に素材感のある上質なものをセレクトした店内。ライフスタイルに合わせたインテリアコーディネートやオリジナル家具・キッチンなどもご提案しています。ぜひリノベーションの参考に。ご相談も受け付けています。



アネストワンの提案する“時とともに愛着の増す暮らし”をより身近にと2015年にオープン。店内は自然素材を使用した仕上げなど、アネストワンらしき溢れる細かこなこだわりが至るところに表現されています。

名古屋市中東区よもぎ台3-117

第2キャピタルハイツ1F

052-778-7244

10:00~18:00 木/日曜/祝日休み

http://torenosu.com/

MAPは右ページ

経年してこそ価値のあるもの。

味のあるものが好きだ。

空間にしても、家具にしても、靴、カバン、食器…

様々なものに対してその感覚はいつもあります。

経年とともにあめ色に変色した木であったり、

当時のレトロなタイル、錆びついた小さなドアノブ…。

そんな、時を経るほど、味わいや奥行きが出てくるようなモノたちに

本当に魅力を感じます。

そういったモノの中に共通することは、「本物」だということ。

例えば家具に関していうと、

引っ越すたびに買い換えるようなものではなく

時を経ても色褪せない、子供にも譲れるようなものにこそ

価値があると思います。

それは、アネストワンのリノベーション空間にもいえることです。

アネストワンの考えである、「心地よく・本物で・温かみのある空間」

の提供はそんな考えのもと、生まれました。

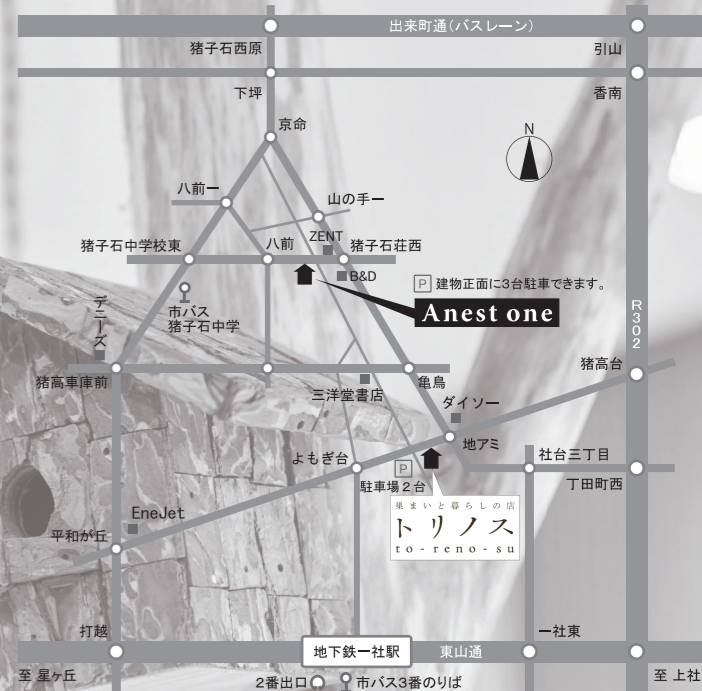
奇抜さやスタイリッシュさではなく、流行にとらわれず

長く使い続けることで、より味わいが出てくるような

素朴であたたかな空間の提供。

本物の素材を使い、時を経ても色褪せない

時を経るほど奥行きが増していく空間デザインを提案しています。



Anest one 株式会社アネストワン

〒465-0018 名古屋市中東区八前2-713 (※ご来店の際は事前に日時のご予約をお願いいたします)

[公共交通機関ご利用の場合…地下鉄東山線一社駅下車。市バス3番のりば発、猪子石中学下車。猪子石中学東の交差点を東に徒歩約5分。]

楽まいと暮らしの店トリノス to-reno-su

〒465-0091 名古屋市中東区よもぎ台3-117 第2キャピタルハイツ103

[公共交通機関ご利用の場合…地下鉄東山線一社駅下車。北へ進み、よもぎ台の信号を右折。一社駅から徒歩約15分。(アネストワンから徒歩約10分)]

詳しい施工事例はホームページにて

アネストーン

検索

<https://www.anestone.com>



暮らしを、つなぐ。

# Anest one

株式会社アネストーン

〒465-0018 名古屋市名東区八前2-713 電話.052-777-2441 FAX.052-777-2647

[mail@anestone.com](mailto:mail@anestone.com) <https://www.anestone.com/> 建物正面に3台駐車できます

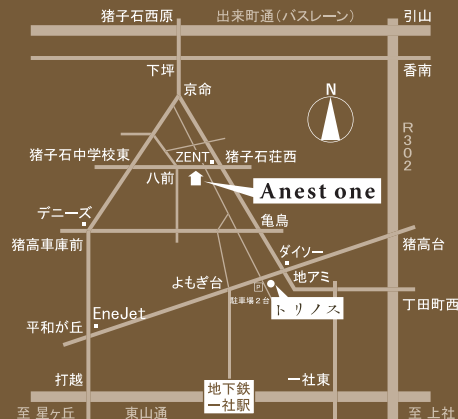
■リノベーション・デザインリフォームの設計・施工[マンション・戸建・店舗・オフィス]

■オリジナルキッチン・家具のデザイン・製作 ■注文住宅 設計・施工

お問い合わせは右記フリーダイヤルまで  
9:00 ~ 18:00 定休日: 日曜・祝日

0120-65-2441

アネストワンの施工エリアは、お客様と末永いお付き合いとアフターメンテナンスを行っていく為にも限定させて頂いております。色々なケースがありますのでエリア近郊の方はお問い合わせ下さいませ様よろしくお願致します。(詳しくはアネストワンのホームページ『施工エリア』をご覧ください。)



※アネストーンへご来店の際は  
事前に日時のご予約をお願いいたします。

公共交通機関ご利用の場合…

地下鉄東山線一社駅下車。  
市バス3番のりば発、猪子石中学下車。  
猪子石中学東の交差点を東に徒歩約5分。